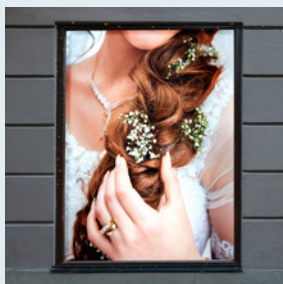


商品

バックライトフィルム



インクジェットプリント
+
ラミネート加工

白インク
対応

透過性に優れ、内照式看板に最適です。耐光性・耐水性も高いので短期で屋外にもご利用いただけます。

出カメディア：透明フィルム（糊なし／糊付き）
乳半フィルム（トランス）
Do シール透明

最大サイズ：ロール幅 1570 mm

パネル



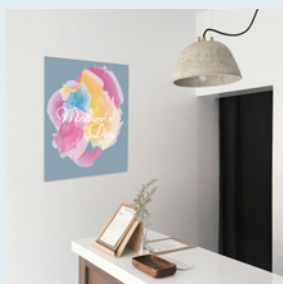
インクジェットプリント
+
パネル貼り

スチレンボードを使用した軽い仕上がりです。
アルミフレームを付けて吊り下げやイーゼル置きにも。

出カメディア：ペーパー＋スチレンパネル糊付き
（厚さ 5mm / 7mm）

最大サイズ：1200x2400mm

ポスター



インクジェットプリント
+
ラミネート加工

光沢ペーパー出力。表面ラミネートはマット or グロスからお選び頂けます。

出カメディア：光沢ペーパー
半光沢ペーパー
合成紙
Do シール白

最大サイズ：ロール幅 1570 mm

POP



インクジェットプリント
+
紙スタンド貼り

テーブルやカウンターに設置する定番販促ツールです。

出カメディア：スチレン両面パネル（厚さ 7mm）

タペストリー



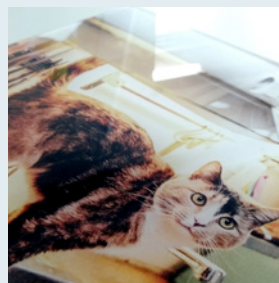
インクジェットプリント
+
タペストリー加工

お店の看板や展示会で、販促効果をアピール！
つり下げ用の土台もご用意可能です。

出カメディア：防炎クロス
遮光ターポリン

最大サイズ：ロール幅 1350mm

ダイレクトプリント



UV プリント

白インク
対応
プライマー
対応

アルミ複合板やアクリル板に直接印刷可能です。
印刷素材のお持ち込みにも対応いたします。

出カメディア：厚さ 50mm までの板
（アクリル・アルミ・ベニア板 etc）

最大サイズ：1300x2500mm

ご要望に合わせて製作物をご提案致します！お気軽にお問い合わせ下さい

株式会社データフォト Tel.03-3235-2211